

## Preparación Premium Fregadero de ollas, 2 seno, 1800 mm

ARTÍCULO # \_\_\_\_\_

MODELO # \_\_\_\_\_

NOMBRE # \_\_\_\_\_

SIS # \_\_\_\_\_

AIA # \_\_\_\_\_



133117 (VLP1802SEN)

 Fregadero de ollas, 2 senos  
(800x500x400), 1800 mm

### Descripción

#### Artículo No.

Fregadero de ollas, 2 senos (800x500x400), 1800 mm - Plano de trabajo de 50 mm en acero inoxidable AISI 304, 1,2mm de espesor, insonorizado, bordes antigoteo y esquinas soldadas - Alzatina de 100mm de altura, con radio de 10mm - Senos cubiertos por paneles laterales, frontal y trasero y falso fondo perforado en acero inoxidable AISI 304 - Patas de forma redonda y pies de 50 mm de diámetro en acero inoxidable AISI 304, regulables en altura (+0-50mm) - Cubas de 800x500x400h prensadas en una sola pieza y insonorizadas, con tubo de rebosadero y agujero de drenaje (2").

### Características técnicas

- Robustez, estabilidad y fiabilidad de la mesa exactamente comprobadas.

### Construcción

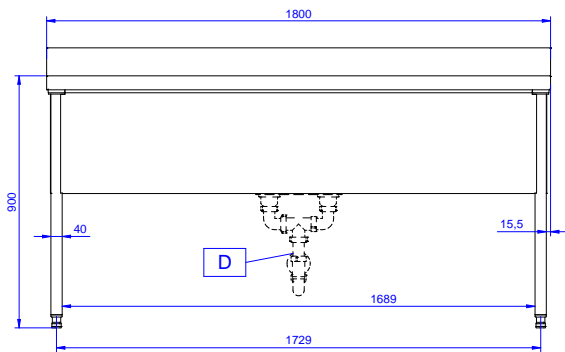
- Alzatina de 100 mm de alto con un radio de 10 mm y una profundidad de 13 mm.
- Diseñado para encastrar el fregadero sobre las patas fácilmente y poder situar los grifos por la parte trasera.
- Patas redondas de 50 mm de diámetro, regulables en altura (+60/+10 mm) en acero inoxidable AISI 304.
- Se ofrece una amplia gama de grifos para satisfacer todas las necesidades.
- Fabricación resistente completamente en acero inoxidable AISI 304 para ofrecer la máxima durabilidad.
- [NOT TRANSLATED]

### accesorios opcionales

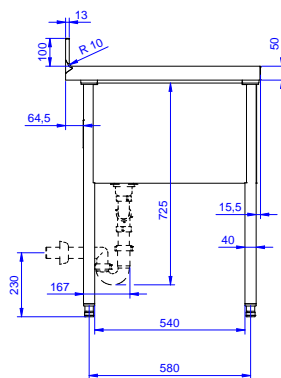
- Entrepaño para elementos de 1800mm PNC 855285 ☐
- Kit 4 ruedas (2 con freno) PNC 855288 ☐
- Bastidor inferior de 3 lados para estabilizar mesas de 1800 mm PNC 855293 ☐
- Grifo de codo 3/4" PNC 855322 ☐
- Grifo codo mixto + caño corto-agujero de 3/4". PNC 855323 ☐
- Grifo con mando de pedal 2 mandos (agua caliente y fría) 3/4" PNC 855328 ☐
- Sifón simple en plástico 2 " PNC 895313 ☐

Aprobación: \_\_\_\_\_

Alzado

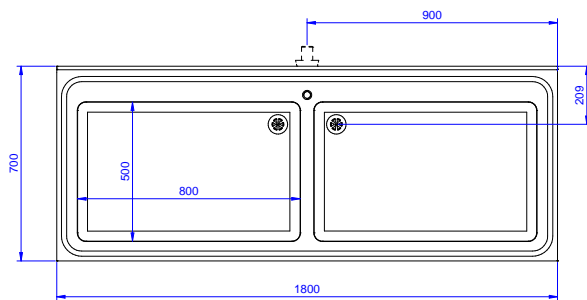


Lateral



D = Desagüe

Planta



**Info****Dimensiones externas,  
ancho**

133117 (VLP1802SEN) 1800 mm

**Dimensiones externas,  
fondo**

700 mm

**Dimensiones externas, alto**

900 mm

**Dimensiones alzatina , alto**

100 mm

**Dimensiones alzatina ,  
fondo**

13 mm

**Dimensiones alzatina,  
radio**

R=10

**Número de cubas**

2

**Dimensiones de las cubas**

800x500xH400

**Espesor de la superficie de  
trabajo**

50 mm

**Peso neto**

72 kg